

LEGENDA

IL TERRITORIO URBANIZZATO

- centro storico
- nucleo storico
- ambito di pertinenza di centro-nucleo storico
- territorio urbanizzato
- emergenza storico-architettonica

CRONOLOGIA DELL'EDIFICATO

- edificato esistente al 1954
- edificato successivo al 1954

ARCHITETTURA RELIGIOSA

- abbazia
- sacramento
- pieve
- chiesa
- santuario
- eremo
- convento

ARCHITETTURA MILITARE STORICA

- fortificazione esterne
- fortificazione lucchese
- fortificazione diruta

I SERVIZI

- poli di servizi di livello sovracomunale
- poli di servizi di livello comunale
- presidi locali (esistenti da consolidare o da realizzare)

I POLI DI SERVIZI DI AREA VASTA

- polo di protezione civile
- polo di istruzione superiore
- polo teatrale e culturale

I POLI DEL TURISMO

SERVIZI ESISTENTI

- principali strutture di vendita non alimentari
- principali strutture di vendita alimentari
- servizi per la sicurezza
- biblioteca
- teatro
- ospedale
- municipio
- attrezzatura scolastica
- museo
- centro scientifico-culturale
- attrezzatura sportiva
- piscina
- area a verde pubblico
- cimitero

LA RETE COMMERCIALE

- poli commerciali sovracomunali
- poli di interesse locale
- poli con necessità di presidio locale (esistenti da consolidare o da realizzare)

GLI INSEDIAMENTI PRODUTTIVI

- piattaforme produttive
- nuclei produttivi
- insediamenti produttivi sparsi
- polo della produzione idroelettrica
- polo delle acque minerali
- polo delle attività estrattive del marmo e lavorazioni connesse
- polo delle attività estrattive di pietra calcarea

ATTREZZATURE TECNOLOGICHE

- campo fotovoltaico
- centrale idroelettrica
- impianto gestione rifiuti
- teleselezione
- UTOE
- confine comunale

IL TERRITORIO RURALE

- ipoli dell'agricoltura innovativa
- le aree del turismo escursionistico-naturalistico
- la tutela del territorio e la prevenzione dei rischi viabilità storica
- il tracciato della mobilità lenta
- noleggio bike-sharing
- alpeggi
- alpeggi allo stato di rudere
- gestiti poligonali
- gestiti puntuali
- grotte
- area contigua di cava (ACC) ricadente nel Parco Apuane
- SITI NATURA 2000 E SIR
- siti di interesse comunitario SIC
- zone a protezione speciale ZPS
- siti di interesse regionale SIR

PARCHI E RISERVE NATURALI

- Parco Nazionale dell'Appennino Tosco-Emiliano
- Parco Regionale delle Alpi Apuane
- Riserva Naturale Statale di Lamorosa
- Riserva Naturale Statale di Orciagnola
- Riserva Naturale della Piana di Cortina
- area boscate e forestali

MORFOTipi RURALI DEL PIT-PPR

- morfotipo dei campi chiusi a seminativo a a grato di collina e di montagna
- morfotipo dei campi chiusi a seminativo a a grato di pianura e delle prime pendici collinari
- morfotipo dei seminativi semplificati di pianura o foderivati
- morfotipo dei seminativi semplificati in area a bassa pendenza immediata
- morfotipo del mosaico collinare complesso a maglia fitta di pianura e delle prime pendici collinari
- morfotipo del mosaico collinare e particolare complesso di assetto tradizionale di collina e di montagna
- morfotipo del seminativo e oliveto prevalenti di collina
- morfotipo della olivicoltura
- morfotipo delle praterie e dei pascoli di alta montagna e di crinale
- morfotipo delle praterie e dei pascoli di media montagna

COPANIFICAZIONE

- provvisori di interesse comunale assoggettati a conferenza di copanificazione
- sigla previsione (da verbale conferenza copanificazione)

LA MOBILITA'

LE INFRASTRUTTURE DI INTERESSE SOVRACOMUNALE

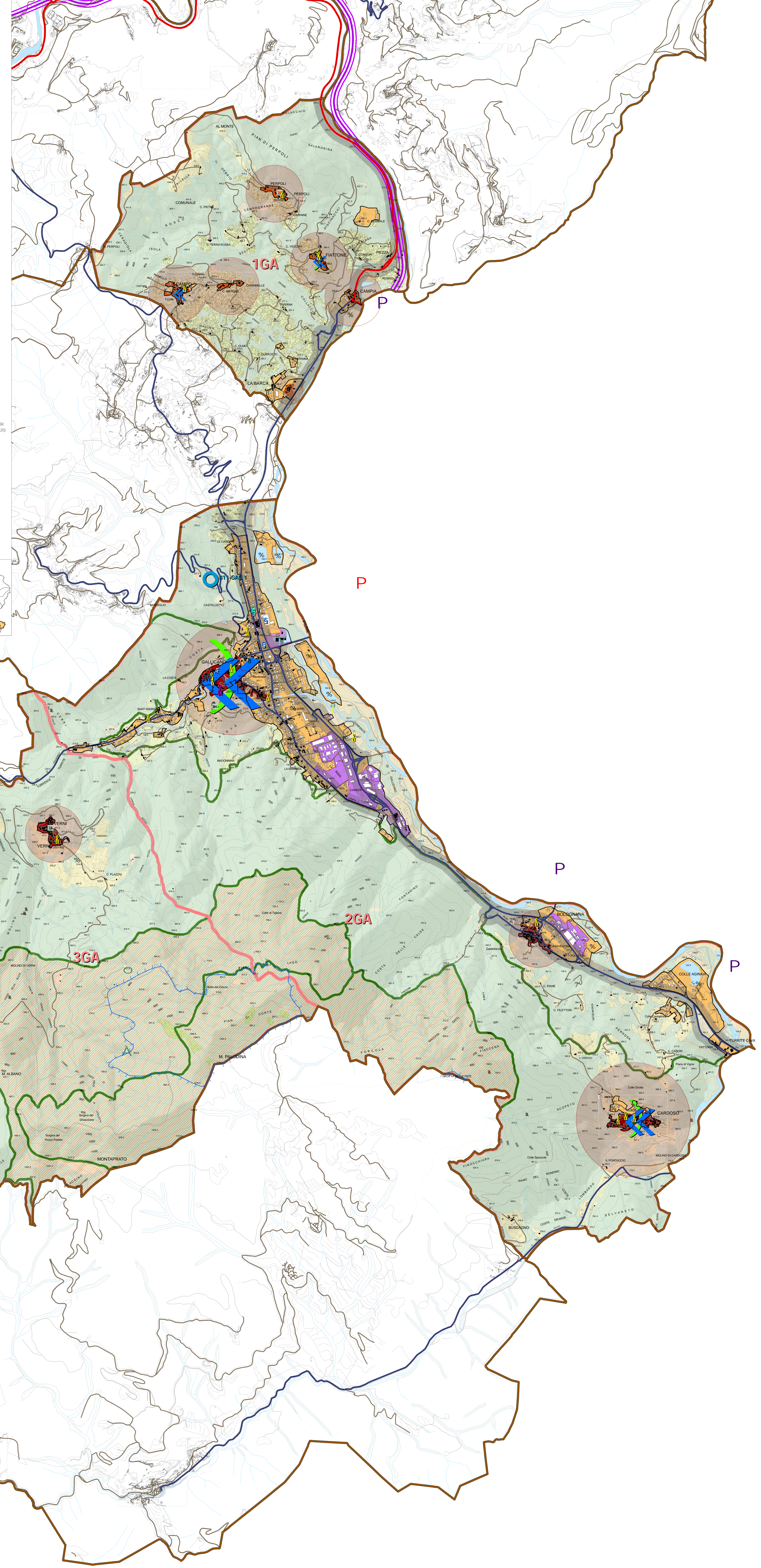
- strada regionale
- strada provinciale
- linea ferroviaria Lucca-Aulla

L'ADEGUAMENTO DELLE INFRASTRUTTURE E DEI SERVIZI PER LA MOBILITA'

- la classificazione unitaria dell'asse di fondovalle (GR 445 e SP20) e adeguamento del tracciato
- l'adeguamento delle concessioni viarie con i territori contigui (SP)
- il diffuso adeguamento della rete viaria comunale e minore
- racordo stradale di previsione
- l'adeguamento della linea ferroviaria Lucca-Aulla come asse strategico della mobilità intermodale
- il potenziamento delle stazioni come snodi polifunzionali
- i principali nodi intermodali
- il potenziamento degli scali merci esistenti
- la previsione di nuovi scali merci

LE UTOE

- insediamenti nell'ambito della tutela della valle
- insediamenti nell'ambito dei nuclei di interesse storico-architettonico
- insediamenti nell'ambito dei nuclei di interesse ambientale
- insediamenti nell'ambito dei nuclei di interesse storico-architettonico
- insediamenti nell'ambito del fondo, del versante e ambiti contigui



unione comuni garfagnana
provincia di luca

comuni di camporgiano, careggine, castelnuovo di garfagnana, castiglione di garfagnana, foscandora, galliano, minacciano, molazzana, piazza al serchio, piane toscane, san romano in garfagnana, silvano giungagnano, fabbriche di vergemoli, villa collemarenda

PRESIDENTE
Nicola Poli

SEGRETARIO GENERALE
Francesco Piraghi

SERVIZIO PIANIFICAZIONE INTERCOMUNALE
Marcello Bernardini - RUP
Chiara Rossi

GARANTE DELL'INFORMAZIONE E DELLA PARTECIPAZIONE
Eros Cattolani

piano strutturale intercomunale
LE STRATEGIE DELLO SVILUPPO SOSTENIBILE
Tav. P041 - STRATEGIE COMUNALI
comune di Galliano

PROGETTO URBANISTICO E MAS
Riccardo Luca Breschi - coordinatore
Giuseppe Biagini
Benedetta Biagini
Andrea Giradi

STUDI GEOLOGICI
Gaudio Mannori
Alessandra Mucci

STUDI IDROLOGICI-IDRAULICI
Paolo Barattini

STUDI AGRONOMICI E FORESTALI
Edoardo Viti
Andrea Fedì

ASPETTI SOCIOECONOMICI
Claudio Silvatici
Danielle Mirani

ASPETTI GIURIDICI
Guido Giovannelli

Scala 1:10.000